

# regio MOBIL



## Mit regioMOBIL in den Bezirken Leibnitz und Deutschlandsberg unterwegs:

Erreichen Sie mit regioMOBIL direkt, unabhängig und kostengünstig wichtige Standorte wie z. B. Nahversorger, Ärzte, Freizeiteinrichtungen oder Bus- und Bahnhaltestellen und vieles mehr. regioMOBIL verkehrt zwischen definierten Haltepunkten in der Region Südweststeiermark. Ca. 3.200 Haltepunkte stehen hier zur Verfügung. Fahrten sind vorab telefonisch unter **050 161718\*** zu buchen. Die Fahrten werden von regionalen Taxiunternehmen durchgeführt.

Eine Übersicht aller Haltepunkte finden Sie auf unserer Website [www.regiomobil.st](http://www.regiomobil.st).

\* Für diese Nummer fallen keine gesonderten Gebühren an

## Die Bedien- & Buchungszeiten:

**Mo-Fr: 6.00 – 20.00 Uhr**

**Sa / So / Feiertags: 7.00 – 18.00 Uhr**

- Buchungen sollten zumindest 60 Minuten vor Abfahrt erfolgen (für Fahrten zwischen 6 und 7 Uhr früh ist die Buchung am Vortag zu tätigen). Je früher Sie buchen, umso besser kann auf die gewünschte Abholzeit eingegangen werden
- Sonn- und Feiertags-Buchungen sind generell bis 17 Uhr des Vortages erforderlich (bitte denken Sie auch an die Rückfahrt)
- Fahrten können direkt über die Start- und Zieladresse gebucht werden (es ist nicht notwendig, die Haltepunkt-Nummer zu nennen). Das Kundenservice teilt Ihnen dann den Standort Ihres nächstgelegenen Haltepunktes mit
- Daueraufträge und Vorbestellungen sind auch unter der Mail-Adresse [kundenservice@regiomobil.st](mailto:kundenservice@regiomobil.st) möglich
- Für Menschen, die aufgrund medizinischer Erfordernisse in der Mobilität stark eingeschränkt sind, kann die jeweilige Heimatgemeinde (per Formular) eine Hausabholung genehmigen

## Das Tarifsystem:

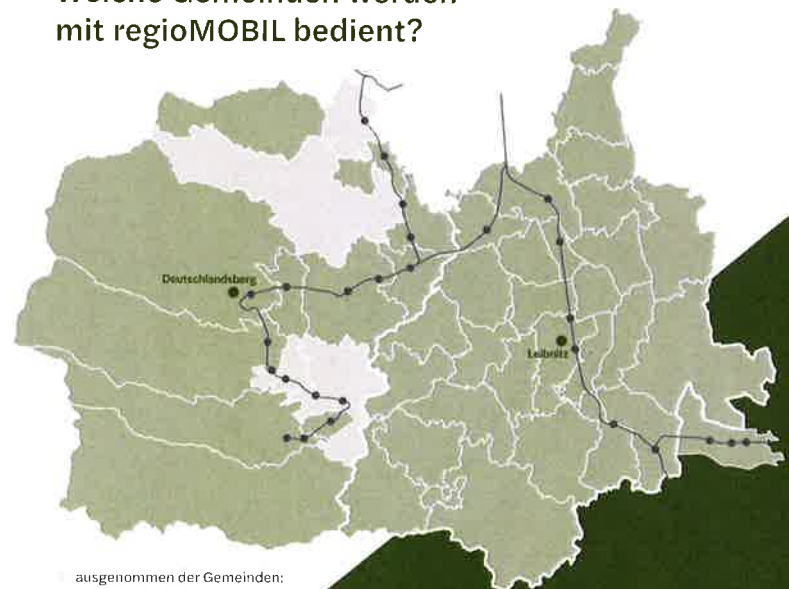
Distanz	1 Person	2-3 Pers.	4-8 Pers.
bis 5,5 km	€ 3,00	€ 2,00	€ 1,00
bis 7,5 km*	€ 6,00	€ 5,00	€ 4,00
Gemeindetarifgrenze			
bis 10 km	€ 9,00	€ 7,00	€ 6,00
ab 10,01 km**	€ 1,10/km	€ 0,80/km	€ 0,50/km

Preise gelten pro Person und Fahrtbestellung

\* Bei Fahrten innerhalb der Gemeinde wird auch bei Strecken >7,5 km immer max. der Tarif bis 7,5 km verrechnet. ÖV Hauptknotenpunkte werden ebenfalls gemeindeübergreifend zu diesen Tarifen bis 7,5 km angefahren

\*\* Ab 10,01 km wird die gesamte Fahrtstrecke zum genannten Tarif je Kilometer verrechnet

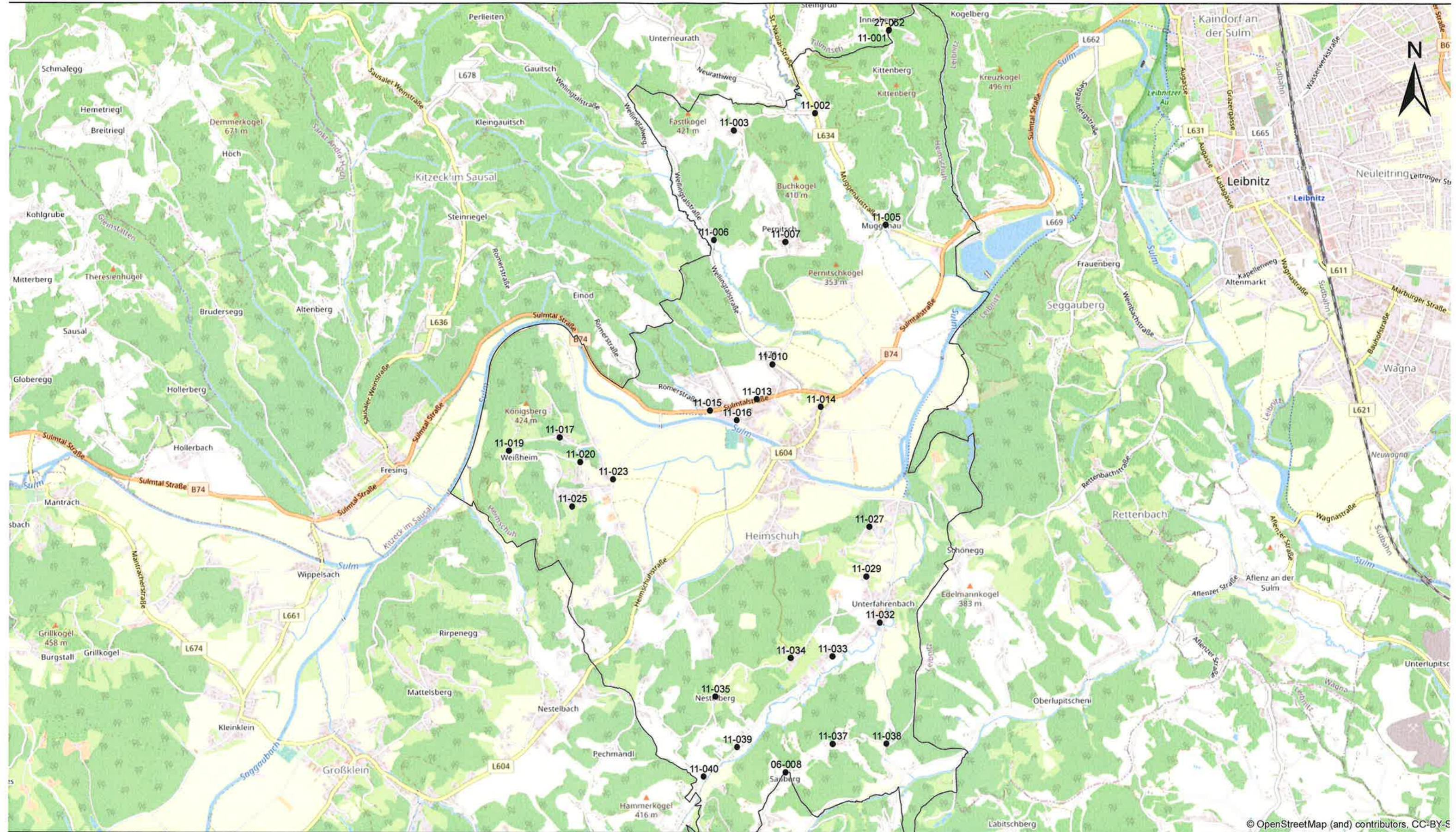
## Welche Gemeinden werden mit regioMOBIL bedient?



ausgenommen der Gemeinden:  
Stainz, St. Peter i.S.,  
St. Martin i.S. und Lannach



# Heimschuh



© OpenStreetMap (and) contributors, CC-BY-S

