

Freizeitmöglichkeiten in Heimschuh



Kanufahren auf der Sulm und Radfahren auf dem Sulmtalradweg R1

GEMEINDE HEIMSCHUH



Ortsplan



PUTZ UNGER

CREATIVE COMPUTER KARTOGRAFIE



Sehr geehrte Bewohner von Heimschuh!

Lieber Gast!

Die Einführung von offiziellen Straßenbezeichnungen und die damit verbundene Vergabe neuer Hausnummern war Anlass, einen Ortsplan von Heimschuh aufzulegen. Bei der Namensfindung für die Wege und Straßen haben sich unsere Bürgerinnen und Bürger sehr engagiert. Unter dem Gesichtspunkt der direkten Mitbestimmung konnten viele Ideen und Gedanken in der Namensgebung berücksichtigt werden.

Mit dem vorliegenden Kartenwerk werden ein ausgezeichnetes Service und eine optimale Orientierungshilfe geboten. Sie werden den gewünschten Zielort in Heimschuh einfach und schnell erreichen.

Mein aufrichter Dank gilt allen, die am Zustandekommen dieses Projektes mitgewirkt haben.

Mit den besten Empfehlungen
Ihr Bürgermeister

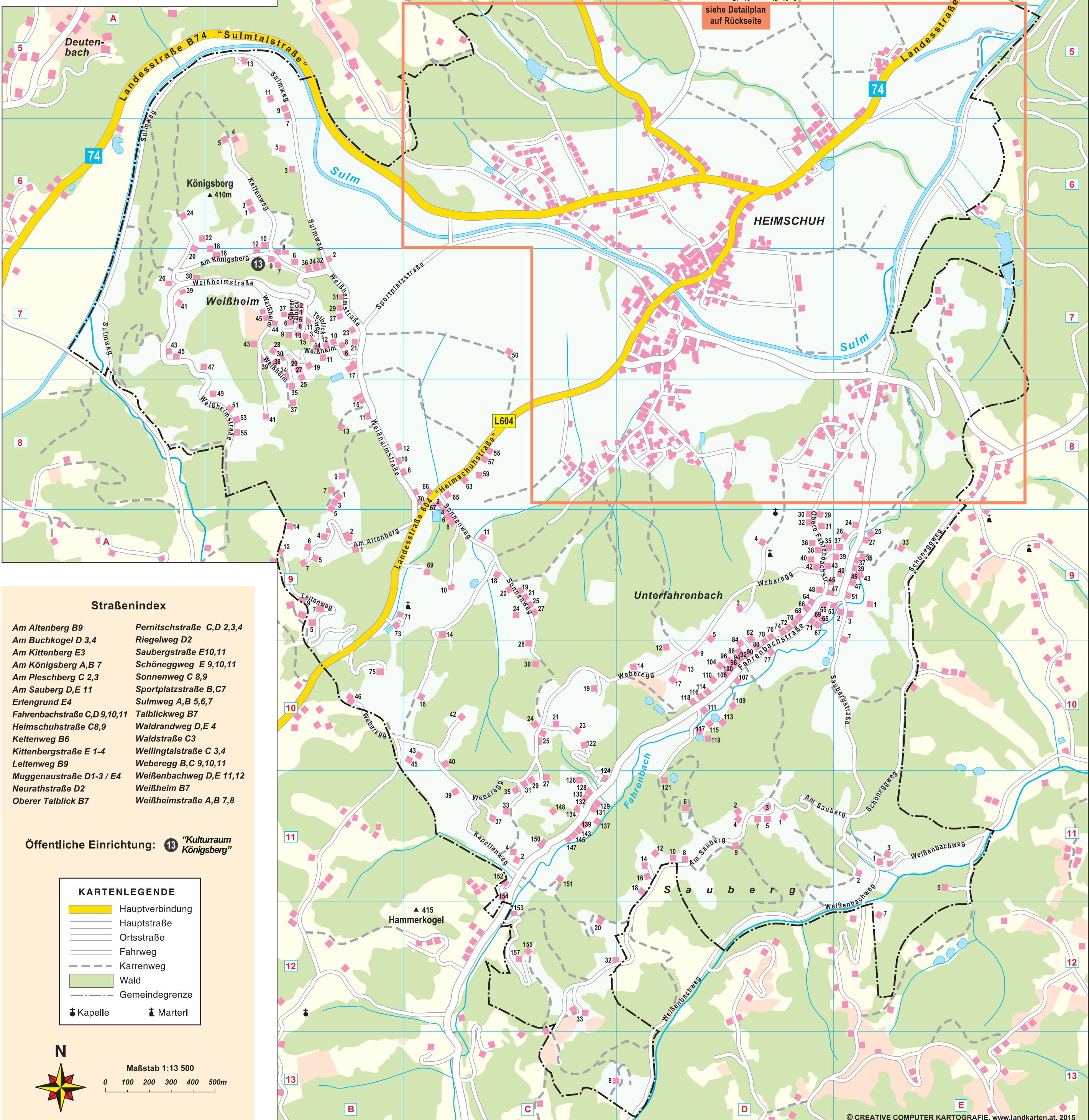
Alfred Lenz

Heimschuh
Im östlichsten Talkessel des Sulmtals, umgeben von reizenden Weinbergen und den Ausläufern des Sausalts liegt die Gemeinde Heimschuh. Erleben Sie hier die Schönheit der Landschaft und tauchen Sie ein in Kultur, Tradition und Lebensfreude der Südsteiermark. Heimschuh bietet eine Vielzahl an Freizeitmöglichkeiten und ist zentraler Ausgangspunkt um diese Palette an Angeboten zu genießen. Nicht nur der fruchtige Wein und die kulinarischen Genüsse verlocken zu einem Besuch. Sie wandern hier auf den Spuren der Kelten und Römer auf geschichtsträchtigem Boden und der neu gestaltete Wanderweg der Panoramagaleries vereint Skulpturen zeitgenössischer Künstler wiederum mit der Natur. Auch ein Besuch des Museums „Kernöl einst und jetzt“ lohnt sich, gibt er doch Einblick in die Herstellung dieses kulinarischen Wahrzeichens der Steier. Ob Sie am Sulmtalradweg R1, vorbei an den beiden Sulmseen mit dem Rad oder auf Waldwegen mit den Mountainbike unterwegs sind, ob sie auf den ausgedehnten Wanderwegen die Gegend erkunden, sie werden begeistert sein. Sie haben die Möglichkeit auf gepflegten Plätzen Tennis zu spielen. Sie können sich aber auch beim Fischen vom Stress des Alltags erholen. Die beste Grundlage für einen erholsamen Urlaub.



Schrat'In in Heimschuh: Ein Fest, das jeden Donnerstag von Mai bis Oktober von 17 bis 23 Uhr stattfindet. Hier erleben Sie tolle Stimmung, Köstlichkeiten aus Küche und Keller sowie traditionelle bäuerliche Klein Kunst. www.schratin.at

Gemeinde Heimschuh, 8451 Heimschuh
Tel. 03452/82748-0 FAX: 03452/82748-4
E-Mail: gde@heimschuh.steiermark.at
Homepage: www.heimschuh.at



Straßenindex

- | | |
|------------------------------|---------------------------|
| Am Altenberg B9 | Pernitschstraße C,D 2,3,4 |
| Am Buchkogel D 3,4 | Riegelweg D2 |
| Am Kittenberg E3 | Saubergstraße E10,11 |
| Am Königsberg A,B 7 | Schöneggweg E 9,10,11 |
| Am Pleschberg C 2,3 | Sonnenweg C 8,9 |
| Am Sauberg D,E 11 | Sportplatzstraße B,C7 |
| Erlengrund E4 | Sulmweg A,B 5,6,7 |
| Fahrenbachstraße C,D 9,10,11 | Talblickweg B7 |
| Heimschuhstraße C8,9 | Waldrandweg D,E 4 |
| Keltenweg B6 | Waldstraße C3 |
| Kittenbergstraße E 1-4 | Wellingtalstraße C 3,4 |
| Leitenweg B9 | Webergg B,C 9,10,11 |
| Muggenastraße D1-3 / E4 | Weißbachweg D,E 11,12 |
| Neurathstraße D2 | Weißheim B7 |
| Oberer Talblick B7 | Weißheimstraße A,B 7,8 |

Öffentliche Einrichtung: 13 "Kulturraum Königsberg"

KARTENLEGENDE

- Hauptverbindung
- Hauptstraße
- Ortsstraße
- Fahrweg
- Karrenweg
- Wald
- Gemeindegrenze
- Kapelle
- Marterl

